

Wicki Forst Raupe 50.6A

Technische Daten

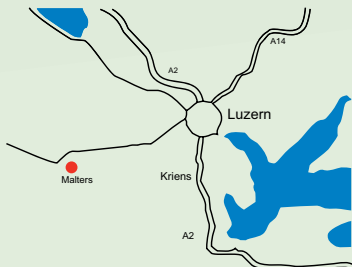
| | |
|---------------------|---|
| Motor: | Lombardini Dieselmotor Leistung 55 PS |
| Fahrantrieb: | Hydraulisch stufenlos 0 - 5 km/h mit integrierter Feststellbremse |
| Fahrwerk: | Gummiraupen Fahrwerk 400 mm breit Bodendruck 0.16 kg/cm ² |
| Bedienung: | Alle Funktionen funkgesteuert (Funk Hetronic) |
| Seilwinde: | Adler EHY6 (6 Tonnen) eigene Oelversorgung Seilaufnahme 12 mm 150 Meter |
| Heckschild: | Hydraulisch doppelwirkend Einzugsrolle höhenverstellbar |
| Gewicht: | 2400 kg |
| Masse: | Länge 3100 mm Breite 1700 mm Bodenfreiheit 300 mm |



swiss power



Besuchen Sie uns auf
www.wickiforst.ch



Wicki Forst AG



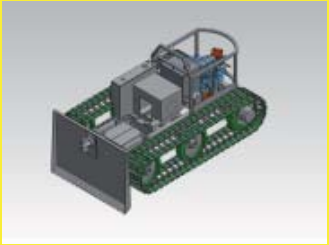
Eistrasse 10
CH-6102 Malters
+41 79 232 32 25
wickiforst@gmx.ch

- neu entwickelt
- praktisch
- effizient
- bodenschonend



Wicki Forst Raupe 50.6A

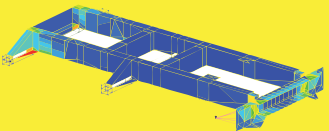
Die Wicki Forst Raupe 50.6A wurde von Grund auf für den professionellen Einsatz geplant und entwickelt.



Die Wicki Forst Raupe ist hervorragend geeignet bei Vorlieferarbeiten für Zangenschlepper, Seilbahnen und Harvester, Handholzerei (Bundes-Bergbahnen etc.) ebenso bei Holzzückung aus unwegsamen, schlecht zugänglichem Gelände.

Je nach Bodenbeschaffenheit kann dieser Raupenschlepper durch seinen extrem tiefen Schwerpunkt und seine ideale Gewichtsverteilung wie kein anderer im steilen und unwegsamen Gelände eingesetzt werden!

Chassis extrem starkes verwindungssteifes Chassis aus Spezialstahl.



bärenstark

